



Région
Hauts-de-France

PROGRAMME REGIONAL DE FORMATION

FORMATION PROFESSIONNELLE : RÔLE DE LA RÉGION

- La Région porte la compétence en matière de formation professionnelle
- **Un cadre partenarial, la Région :**
 - **analyse les besoins à moyen terme** du territoire régional en matière d'emplois, de compétences et de qualifications professionnelles
 - **programme des actions de formation professionnelle** des jeunes et des adultes

STRATÉGIE D'ACHAT DE FORMATION



Besoin des entreprises
Contrats de branches



Besoin des territoires
SPEL – Pôle emploi



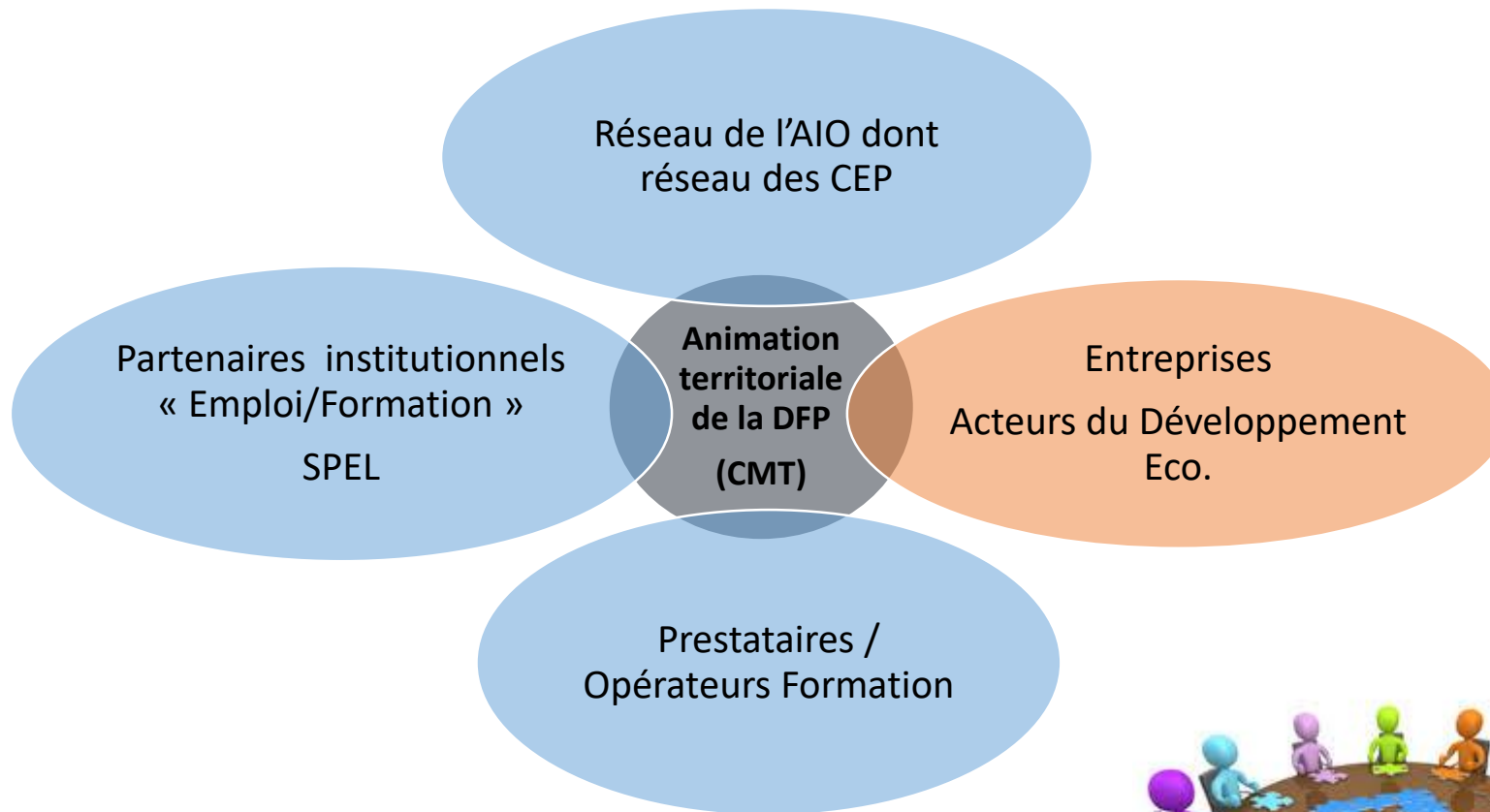
Performance

- Taux d'insertion
- Taux de satisfaction

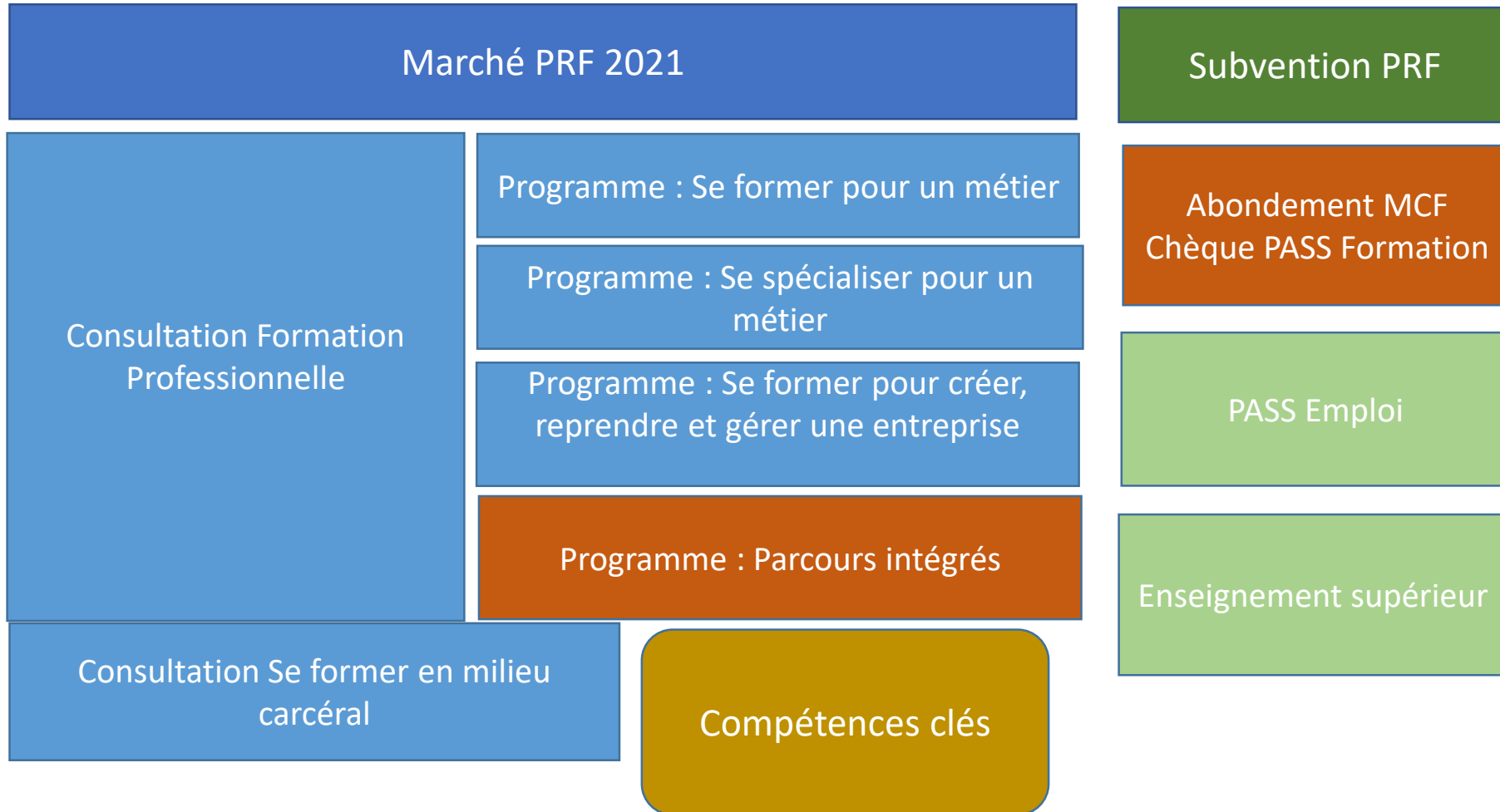


Budget

L'ANIMATION LOCALE Assurée par la REGION



STRUCTURE DU PRF 2021 - 2022



ZOOM SUR BETHUNE

Étiquettes de lignes	Effectif prévisionnel
CB00 - Sans Contrat de branche	24
CB01 - Industrie mécanique, métallurgique, automobile et ferroviaire, Services de l'automobile et Maintenance des matériaux	144
CB02 - Industrie de transformation	12
CB03 - Bâtiment et travaux publics	246
CB05 - Commerce - Transports - Logistique	436
CB06 - Santé, Social, Services à la personne, Silver Economie, Emploi à domicile	84
CB07 - Numérique - Industries de la Communication – Cyber-Sécurité	72
CB08 - Tertiaire supérieur, Banque, Assurance, Services et conseil aux entreprises	96
CB09 - Formation professionnelle	12
CB10 - Propreté - Sécurité privée	60
CB11 - Tourisme - Hôtellerie - Restauration - Loisirs - Sport - Animation	72
CB12 - Industries culturelles et créatives	24
Total général	1282



Région
Hauts-de-France

